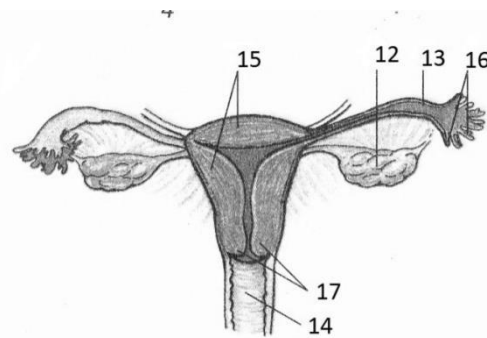
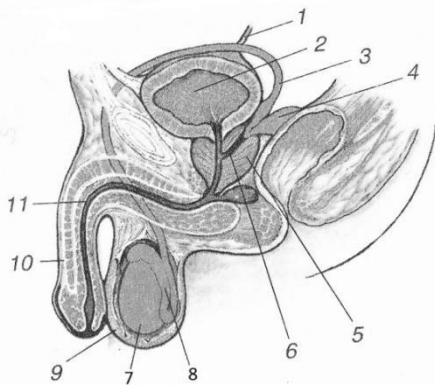


Маршрутный лист

1. Найдите ответы на поставленные вопросы с помощью рисунков. Установите соответствия между вопросами и цифрами на рисунках, подтверждающими ответы.

| Вопрос   | Цифра на рисунке, подтверждающая ответ |
|--|--|
| 1. Где вырабатываются мужские половые гормоны андрогены?                                   |  |
| 2. Где происходит оплодотворение яйцеклетки?   |  |
| 3. Укажите орган, в котором укрепляется и развивается плод?                                |  |
| 4. Какой цифрой обозначен женский наружный половой орган?                                  |  |
| 5. Какой цифрой указана мужская половая железа, в которой созревают сперматозоиды?         |  |
| 6. Какой цифрой обозначен проток, служащий для транспортировки спермы у мужчин?            |  |
| 7. Какая часть половой системы направляет вышедшую в брюшную полость яйцеклетку в яйцевод? |  |



**Подумайте:**

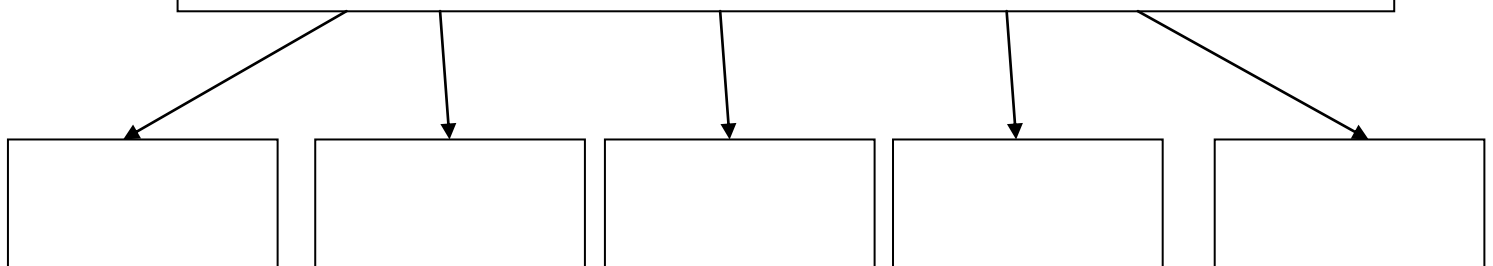
Как можно объяснить то обстоятельство, что из нескольких десятков тысяч сперматозоидов только один оплодотворяет яйцеклетку?

2. Используя учебник, стр. 193-194, выпишите в рабочую тетрадь определения терминов: плацента, пуповина.

Подумайте: Почему эмбрион развивается в полости матки, а не в маточной трубе (яйцеводе)?

3. Обсудите в парах, какие факторы негативно влияют на эмбриональное развитие ребенка. Используйте §37 стр.194, а также знания, полученные на предыдущих уроках.

Факторы, негативно влияющие на эмбриональное развитие ребенка



**4. Прочитайте внимательно условие биологических задач, обсудите в микрогруппах возможные варианты решения. Обоснуйте их.**

1. По каким причинам вскармливание ребенка на первых месяцах жизни коровьим и козьим молоком вместо материнского не только нежелательно, но и опасно?
2. Замечено, что у женщин, страдающих сахарным диабетом, во время беременности течение болезни облегчается. Иногда даже исчезает необходимость в инъекциях инсулина. Объясните причину данного явления.

**5. Выполните тест, выбрав один правильный вариант ответа**

1. Выберите фактор, оказывающий вредное влияние на формирование плода:
  - a) Температура
  - b) Влажность
  - c) Алкоголь
2. Что является наилучшим для вскармливания ребенка?
  - a) Коровье молоко
  - b) Материнское молоко
  - c) Искусственные питательные смеси
3. Развитие плода происходит:
  - a) В яичнике
  - b) В маточной трубе
  - c) В матке
4. Зародыш называется плодом:
  - a) С конца 1-го месяца беременности
  - b) С конца 2-го месяца беременности
  - c) С конца 3-го месяца беременности
5. Как называется ближайшая к плоду оболочка, заполненная околоплодными водами?
  - a) Амнион
  - b) Аллантоис
  - c) Плацента
6. Плацента – это:
  - a) Зародышевый листок
  - b) Орган зародыша
  - c) Диск, прикрепленный к специальной оболочке матки
7. Как плод получает кислород и питательные вещества:
  - a) Из околоплодных вод
  - b) Из артерий
  - c) Из вен
8. Во время третьего периода родов происходит:
  - a) Выход ребенка наружу
  - b) Родовые схватки
  - c) Выход зародышевых оболочек из матки
9. В состав пуповины входят:
  - a) 1 вена и 2 артерии
  - b) 2 вены и 1 артерия
  - c) 2 вены и 2 артерии
10. Какие вещества, поступающие через пуповину, обеспечивают естественный иммунитет плода:
  - a) Антитела
  - b) Эритроциты
  - c) Гормоны